

PRAXIS PRODUIT DES SAVOIRS ET DES SAVOIRS FAIRE



- Poursuite du programme de recherche avec l'UMons pour la validation d'une échelle de mesure de la dangerosité en Violences Conjugales (**échelle SARA**).
- En mars 2021, le programme de recherche **BELSPO** a fait son dernier Comité de suivi. Praxis y était associé.
- En novembre 2021, le **Projet DPO** s'est clôturé par une présentation officielle de l'outil de formation à destination des professionnels.



PRAXIS A PUBLIÉ EN 2021



- Deux participations à une publication collective :
 - *L'autodestruction chez les auteurs de violences conjugales : réflexion à partir de cas cliniques*
 - *Le changement psychologique d'auteurs de violences conjugales au terme d'une prise en charge thérapeutique : une analyse de cas clinique*au sein de l'ouvrage collectif « **La Violence Familiale et sociale. De la description à la compréhension psychodynamique** » ; sous la direction de Mesdames Suzanne Léveillé et Carollane Vignola-Lévesque de L'Université du Québec à Trois-Rivières. Aux éditions JFD.
- Un article intitulé : « *Comment accompagner la parentalité au sein des groupes de responsabilisation pour auteurs de violences conjugales ?* » a été accepté pour publication dans le Tome II de l'ouvrage précédent.

PRAXIS A CONTRIBUÉ DANS LES MÉDIAS



- A répondu à la demande de la Télévision du Monde (Namur) de réaliser un reportage présentant le travail des intervenants de Praxis: « *Le parcours des combattants* » est visible sur youtube.

QUI SOMMES-NOUS ?

Une asbl active dans la **responsabilisation des auteur.e.s de violences conjugales et intrafamiliales**, dans 12 villes de Wallonie et à Bruxelles



Le travail de responsabilisation s'effectue **en groupe** :
9 participants animés et guidés par un **duo mixte d'intervenants**

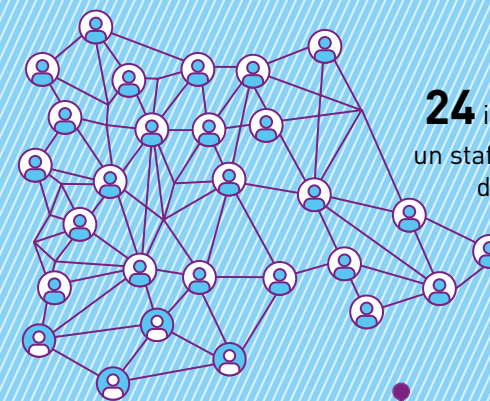
LES FINANCES EN 2021



- Nous avons reçu
- Un soutien de la FWB pour absorber les listes d'attentes trop longues du public judiciairisé.
- Un financement de la Région Wallonne pour développer le projet « *sexisme de rue* ».

REPRÉSENTATION DE PRAXIS DANS LA SOCIÉTÉ CIVILE

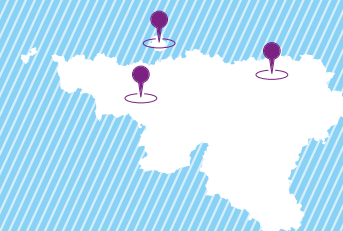
Praxis participe au **conseil wallon pour l'égalité des femmes et des hommes** depuis avril 2021.



Une équipe de **24** intervenants et un staff administratif de **4** personnes

3 antennes :

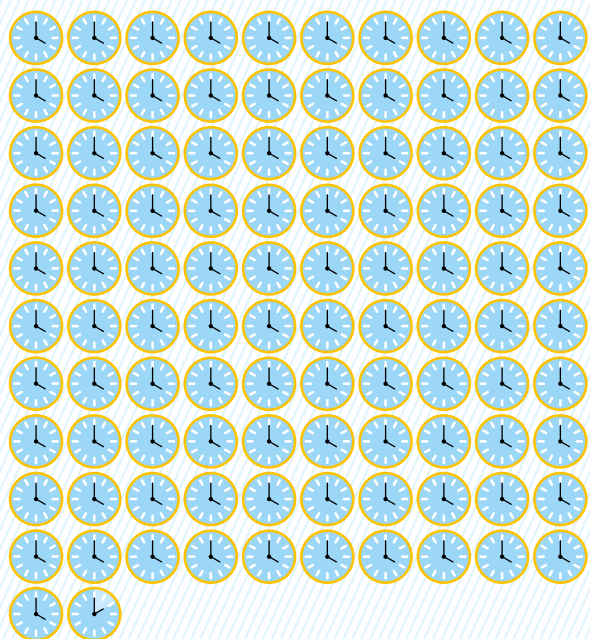
- Liège
- La Louvière
- Bruxelles



En 2021, nous avons accueilli **5 nouveaux** collègues.

DE JANVIER À DÉCEMBRE

2442 heures animées en groupe.
Soit 400h de plus qu'en 2020.



1745 entretiens en face à face.



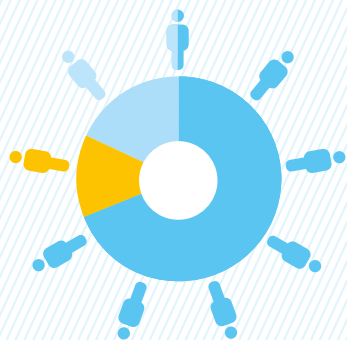
821 dossiers transmis par la justice.
19% de + qu'en 2020.



227 dossiers de personnes volontaires.



Une fois intégrés dans un groupe **69% des judiciairisés** ont été au bout de leur participation au cycle de 42 h en groupe et **13%** ne se sont jamais présentés, malgré le mandat judiciaire.



FORMATIONS DONNÉES PAR PRAXIS



Au sein des pôles, Praxis a donné

102 journées de formation avec nos partenaires des pôles wallons et bruxellois dont **6** en France.

À qui ? Aux professionnels concernés par la violence conjugale, sur les contenus suivants :

- le processus de domination conjugale
- la manière d'accompagner et responsabiliser les auteurs de ces violences
- la problématique des enfants exposés.

Les participants à ces formations provenaient des maisons d'accueil, des CPAS, de l'ONE, des plannings familiaux, de la police, des maisons de justice et de la magistrature.

PRAXIS A SENSIBILISÉ



Des dizaines de magistrats via le programme de l'iFJ sur la violence conjugale.

140 médecins généralistes lors d'une soirée organisée par la Société Scientifique de Médecine Générale.

Praxis a accueilli **2 stagiaires**, participé à **2 jurys de mémoire** et répondu à de nombreux étudiants.

PRAXIS A ASSURÉ



La formation de ses intervenants sur les thématiques suivantes :

1. Camille **Labaki** ; l'utilisation des **métaphores** comme support d'expression de soi et des émotions dans les groupes de responsabilisation pour auteurs de violences conjugales et intrafamiliales
2. Linda **Tromeleue** & Samuel **Rassinon** ; La **co-intervention** au sein des groupes de **responsabilisation** : entre soutien et confrontation.
3. Jenny-Ann **Rydberg** ; le traitement des **traumas complexes** : au-delà des mots.
4. Luigi **Cancrini** ; Psychothérapie des enfants maltraités et/ou victimes d'abus sexuels
5. Valérie **Roy** ; Le concept de **responsabilisation** ; La **Co-intervention** en duo mixte au sein des groupes d'hommes auteurs de VCIF.

L'exploration et l'expression des émotions par des techniques d'animation : musiques, sculptures, pleine conscience.

PRAXIS A POURSUIVI DES PARTENARIATS...



Membre des pôles de ressources wallons et du pôle bruxellois, Praxis travaille en collaboration avec

4 associations pour victimes : le CVFE à Liège, Solidarité femmes à La Louvière, Le Centre de Prévention de Violences conjugales et familiales et la Maison Rue Verte à Bruxelles



25H

En 2021, nous avons participé à **25 heures /semaine** d'écoute à la **ligne 0800 30 030**, en duo avec nos collègues des refuges, pour accueillir et orienter indistinctement les victimes et les auteurs. Pendant le confinement, le nombre d'appels journalier a triplé !



8H

Participation au chat de la ligne d'écoute, à raison de **8h/semaine**.



14X

A participé à **14 reprises** aux **plateformes Violences conjugales** organisées dans les provinces wallonnes

S'est engagé dans la mise sur pied du **dispositif de prise en charge inter-disciplinaire** liégeois et namurois.

Praxis a continué sa participation au groupe de soutien à la parentalité «**ATOUTS PARENTS** de Schaerbeek, et soutenu l'inauguration d'un espace Pâtes au Beurre visant l'accueil de parents en contexte de vulnérabilité.

A apporté son expertise au réseau français des centres de prises en charge des auteurs de violence conjugale.

INFOS CONTACTS

Asbl PRAXIS Liège (siège social)
Rue Puits-en-Sock 63 Bte 22/32 – 4020 Liège
Tel : 04 228 12 28
liege@asblpraxis.be

Asbl PRAXIS Bruxelles
Rue du Marteau 19 – 1000 Bruxelles
Tel : 02 217 98 70
bruxelles@asblpraxis.be

Asbl PRAXIS La Louvière
Rue du Temple 46 – 7100 La Louvière
Tel : 064 34 19 00
hainaut@asblpraxis.be

www.asblpraxis.be

Avec le soutien de :

